

WE CHANGE YOUR IDEA
INTO PROPERTY

WE MAKE YOUR BUSINESS
INTO SUCCESS



이로재 국제특허법률사무소

IROJE IP & LAW FIRM

Kotra 수출바우처 수행기관
대한변리사회 특허가치평가위원

(사)벤처기업협회 특허 어드바이저
특허청 공인 자문위원

조달청 우수제품 심사위원
특허청 산업재산권 분쟁조정위원

이로재국제특허법률사무소
IROJE IP & LAW
INTELLECTUAL PROPERTY LAW FIRM



이로재(履露齋)는 대한민국의 산업발전과 더불어 성장해온 지식재산권 전문 국제특허법률사무소입니다. 고객의 “신뢰”와 “신용”을 절대적인 가치로 생각하는 **저희 이로재(履露齋)는 국내 고객들의 대한민국과 외국의 지식재산권 보호에 앞장서 왔으며, 해외 고객들의 대한민국의 지식재산권 보호에 법률적인 도움을 제공하고 있습니다.**

IROJE

이로재(履露齋)는 ‘아침이슬을 밟는 집’이라는 뜻으로서, “이로(履露)”는 사서삼경 중 주역에서 유래된 말입니다. 옛날 효성이 지극한 가난한 선비가 있었는데, 매일 아침 자욱하게 내려앉은 아침이슬을 밟으면서 몸이 불편하신 부모님께 비가오나 눈이오나 한결같은 마음으로 문안인사를 드렸다고 합니다. 저희 **이로재 국제특허법률사무소는 항상 아침이슬과 같이 맑고 깨끗한 마음으로 고객의 소중한 지적창작물의 보호에 앞장서겠다는 선비정신을 담고 있습니다.**

GLOBAL IP PARTNERSHIP

저희 이로재(履露齋)는 국제 지식재산권 법률 분야에서 대한민국을 대표하는 특허법률사무소 중 하나로서, 해외 로펌과 우호적인 Partnership을 오랜 기간 동안 유지해 왔습니다. 이러한 우호적인 관계는 첨단기술인 고객의 지적창작물에 대한 정확한 이해와 오랜 기간 축적되어 온 법률적 경험에 바탕을 둔, 한 단계 높은 지식재산권 법률서비스의 제공이 있었기에 가능하였습니다.

HIGH QUALITY IP LEGAL SERVICE

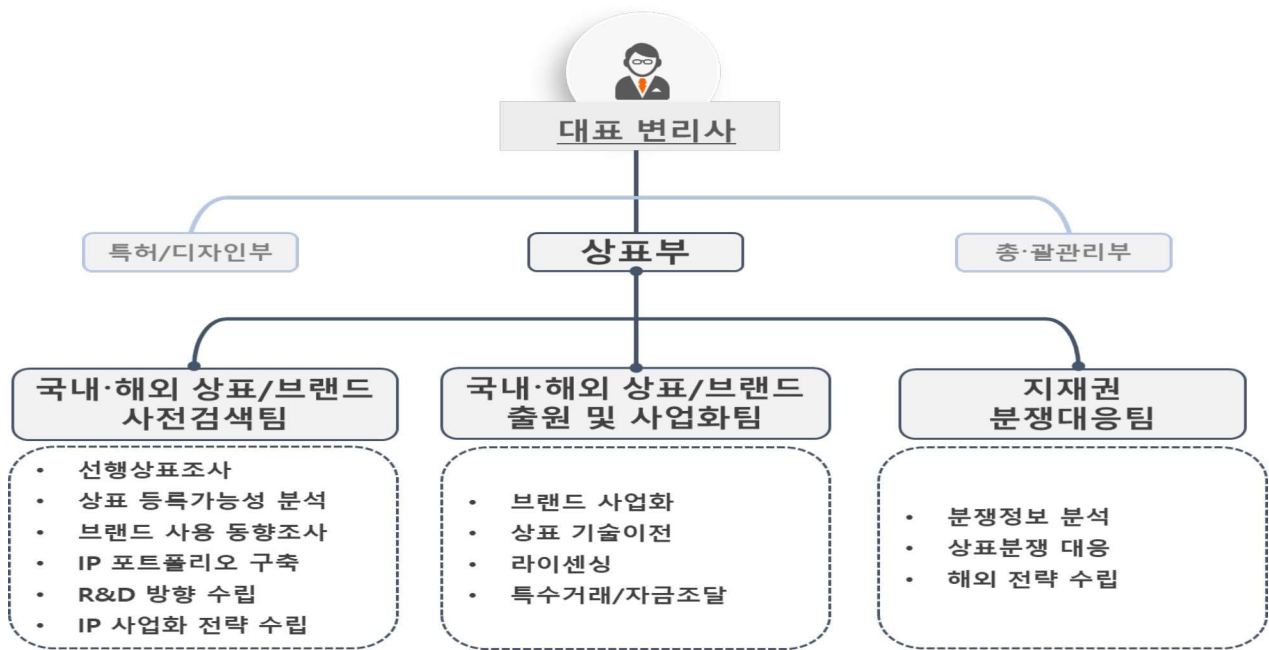
저희 이로재(履露齋)는 다양한 분야에서 탁월한 경험과 지식을 가지고 있는 변리사 및 전문가들에 의해서, 사전에 충분한 컨설팅(Consulting)을 통해서 고객의 소중한 지적창작물에 대한 정확하고 강력한 법적 보호를 안내해 드리는 고품질 지식재산권 법률서비스를 제공합니다. 수많은 국내 및 해외 고객들의 만족스러운 감사편지는 저희 이로재(履露齋)가 지속적으로 발전할 수 있는 힘과 자신감이 되어 왔으며, 더욱 치열해지는 전세계 지식재산권 분야에서 최고의 법률 서비스를 지속적으로 제공하여야 한다는 책임감이 되고 있습니다.

이로재국제특허법률사무소는 지식재산권전문 법률파트너로서 고객의 소중한 지적창작물 보호에 있어서 정확하고 한 단계 높은 법률서비스를 제공할 것을 한결 같은 마음으로 약속드립니다.

감사합니다.

| Our Practice Areas





1. 브랜드개발 대표변리사/법학석사 강귀용

- 제 39회 변리사 시험 합격(2002)
- 법학석사, 공학박사, 기술거래사
- **산업디자인 전문인력**
- 조달청 우수제품심사위원, KOTA창영실상 심사위원
- 경기도지사 표창장-중소기업 지재권보호육성에 크게 기여
- **무역위원회, 특허청, IP닥터 상표분야 심사위원**

2. 상표전문 변리사/법학석사 김수진

- 제 35회 변리사 시험 합격(1998)
- 법학석사, 법학전공
- IP(지식재산)닥터(상표분야) 전문위원 - 경기지식재산센터
- **산업재산권 분쟁조정위원회 자문위원(상표/디자인 분야)**
- **지식재산보호원 K-브랜드 분쟁예방/ 대응**
- **산업통장자원부 무역위원회, 특허청 자문위원(상표분야)**

사업명	사업기간	발주처
2024년 소상공인 IP역량강화 「상표출원지원」 수행	24.03.19~24.12.16	충북지식재산센터
2023년 소상공인 IP역량강화 「상표출원지원」 수행	23.04.21~23.12.15	경기지식재산센터
창업중심대학 지식재산권 확보 강화 프로그램 운영 (상표출원)	23.01.12~23.02.28	대구대학교 산학협력단
2022년 소상공인 IP역량강화 「상표출원지원」 수행	22.06.21.~22.12.14.	서울지식재산센터
「2022년 전통시장 공동브랜드 개발」수행	22.09.19.~22.12.16	서울지식재산센터
도자디자인 보호사업 디자인출원(등록) 수행	22.08.16.~22.12.31	재단법인 한국도자재단
해외K-브랜드분쟁 대응컨설팅	24.07.11~24.10.08	한국지식재산보호원
해외K-브랜드분쟁 대응컨설팅	24.06.27~24.09.24	한국지식재산보호원
해외K-브랜드분쟁 대응컨설팅	24.04.11~24.07.09	한국지식재산보호원
해외K-브랜드분쟁 대응컨설팅	24.04.11~24.07.09	한국지식재산보호원
해외K-브랜드분쟁 대응컨설팅	23.05.03~23.07.31	한국지식재산보호원
해외K-브랜드분쟁 대응컨설팅	23.10.18~23.12.04	한국지식재산보호원
해외K-브랜드분쟁 대응컨설팅	23.11.08~23.12.08	한국지식재산보호원
해외K-브랜드분쟁 대응컨설팅	22.03.22~22.06.20	한국지식재산보호원
해외K-브랜드분쟁 대응컨설팅	22.03.22~22.06.20	한국지식재산보호원
해외K-브랜드분쟁 대응컨설팅	22.04.19~22.07.18	한국지식재산보호원
해외K-브랜드보호 예방컨설팅	22.07.26~22.10.24	한국지식재산보호원
해외K-브랜드보호 예방컨설팅	22.08.23~22.11.21	한국지식재산보호원
해외K-브랜드분쟁 대응컨설팅	22.09.20~22.12.05	한국지식재산보호원
해외K-브랜드분쟁 대응컨설팅	21.07.27~21.10.25	한국지식재산보호원

PART 01

특허·실용신안(PATENT·UTILITY MODEL)

지식재산권의 종류 및 번호 체계

지식재산권	특허권(Patent)	- 대발명과 소발명(고안)을 보호 - 물건발명, 방법발명, BM 특허
	실용실안권 (Utility Model)	
	디자인권(Design)	- 물품의 형상과 모양을 보호
	상표권(Trademark)	- 브랜드(Brand)를 보호
	저작권(Copyright)	- 인간의 사상 또는 감정을 표현한 창작물을 보호

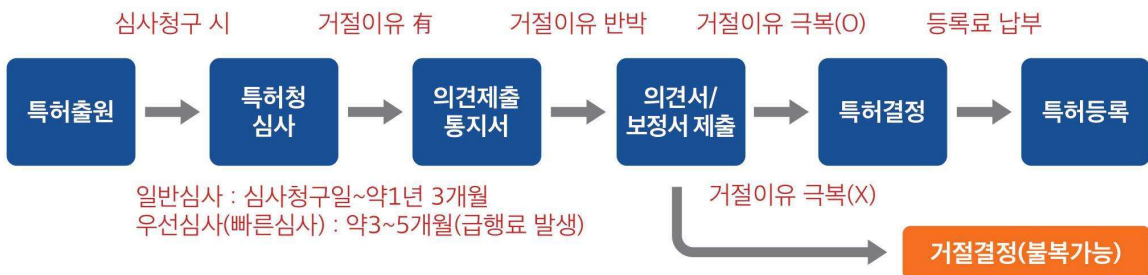
출원번호 VS 등록번호

출원번호	제 10-2010-1234567호
등록번호	제 10-1234567호

지식재산권 번호 체계

특허	10
실용신안	20
디자인(의장)	30
상표, 서비스표	40, 41, 50

특허/실용신안 출원~등록 절차



- 특허출원 의뢰일 ~ 1주일 이내 긴급출원(가출원, 1출원) 가능
- 특허공개 : 특허출원일~1년 6개월 이후 (조기공개 신청 가능), 특허공개 후 침해자에 대해 내용증명 발송가능
- **특허결정시 분할출원 가능(등록료 납부전까지)**

심사기간 및 보호기간

	특허	실용신안	디자인	상표
심사기간	심사청구일 ~ 약1.3년	심사청구일 ~ 약1.3년	출원일 ~ 약 10월	출원일 ~ 약 10월
보호기간	출원일 ~ 20년간	출원일 ~ 10년간	출원일 ~ 20년	등록일 ~ 10년 (갱신가능)

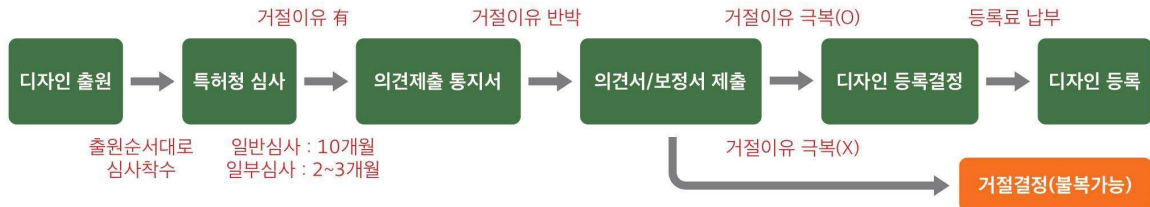
- 특허/실용신안(심사청구 필요), 디자인/상표(심사청구 불필요)
- 특허/실용신안/디자인(개인, 중소기업 : 특허청 수수료 70% 할인)
- 특허/실용신안/디자인은 설정등록 후 매년 연차료 납부로 권리 유지 가능
- 상표권은 등록일 ~ 10년 (매10년마다 갱신 가능함)



디자인·상표권(DESIGN·TRADEMARK)

PART
02

디자인 출원~등록 절차



디자인 등록 요건

- 신규성 (상표 : 신규성 X)**
출원일 이전에 공지되어 신규성이 상실되지 않을 것
- 창작성**
누구나 쉽게 창작할 수 없는 독창적인 디자인이어야 할 것
- 공업상 이용 가능성**
공업상 생산방법에 의하여 동일한 물품을 양산할 수 있는 것

Check point

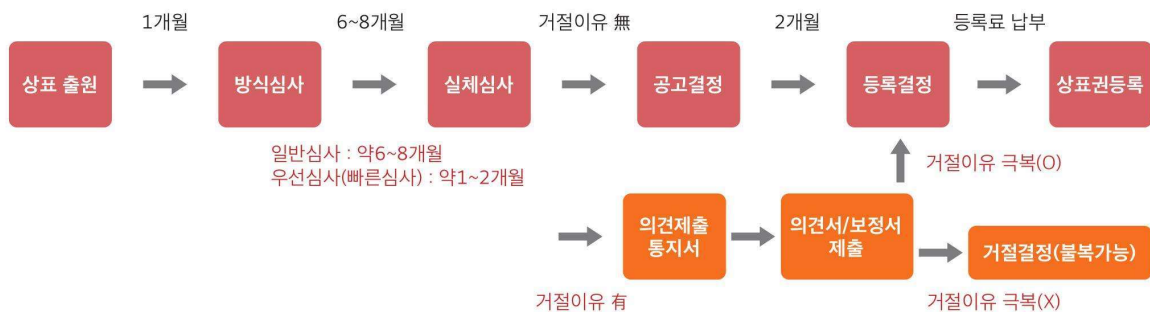
- 디자인권은 심사청구제도 없음
- 일반심사 : 출원일 ~ 약 10개월 / 일부심사 : 출원일 ~ 약 2~3개월
- 신규성 상실 예외주장 : 공지일~1년 이내

일부심사

- 일부만 심사하여 조기에 권리를 부여하는 제도
- 유행성이 강하고 라이프사이클이 짧은 일부 디자인의 경우에만 신청 가능

물품류	설명
제1류	빵, 과일, 육류 등 식품
제2류	의류 및 패션 잡화 용품
제3류	가방, 유아용기구, 우산, 파라솔 등 여행용품/ 신변품
제5류	섬유제품, 인조 및 천연실크 직물류
제9류	병, 상자, 바구니 등의 포장용기
제11류	보석, 장신구
제19류	문방구, 사무용품, 미술재료, 교재

상표 출원~등록 절차



상표 등록 요건

- 식별력이 없는 상표 (제33조)**
보통상표/관용표장/성질표시표장/현저한 지리적 명칭/흔히 있는 성이나 명칭/단단하고 흔한 표장/기타 식별력 없는 표장
- 상표 부등록 사유 (제34조)**
 - 저명한 타인의 성명·상호 등을 포함하는 상표
 - 타인의 선출원에 의한 등록상표와 동일·유사한 상표
 - 상품의 품질오인 또는 수요자를 기만할 염려가 있는 상표
 - 국내 또는 외국의 수요자간의 특정인의 상품을 표시하는 것이라고 인식되어 있는 상표

Check point

- 상표권은 심사청구제도 없음(출원순서대로 심사)
- 출원공고 후 **2개월** 동안 이의신청기간 있음
- 해외상표 우선권주장기간 : 국내출원일~**6개월**

지정상품, 상품분류

상품류	지정상품
제03류	비의료용 화장품 및 세면용품; 비의료용 치약; 향료, 에센셜 오일; 표백제 및 기타 세탁용 제제; 세정/광택 및 연마제
제09류	음향 또는 영상의 기록, 전송 또는 재생용 장치; 컴퓨터; 컴퓨터 소프트웨어
제10류	외과용, 내과용, 치과용 및 수의과용 기계기구; 안마기; 유아 수유용 기기 및 용품
제18류	가죽 및 모조가죽; 가방; 우산 및 파라솔
제25류	의류, 신발, 모자
제35류	광고업; 사업관리업; 기업경영업; 사무처리업; 도소매업
제43류	식음료제공서비스업; 임시숙박업



해외 출원(상표/디자인)

[디자인] 헤이그 국제출원

- 하나의 공식언어(우리나라는 영어)로 작성된 하나의 국제출원서를 본국관청(한국특허청)에 제출함.
한 번의 수수료를 납부함으로써 **다수의 국가를 지정하여 출원**할 수 있는 것을 내용으로 하는 국제조약임
- 국내 디자인 출원을 우선권출원하여 출원일자 소급이 가능함.(국내출원일 ~ 6개월 이내)
국가 지정 후 각 국가별 디자인법에 따라 심사를 받음(심사기간은 해당 개별국의 디자인법에 따라 상이함)



- ① 하나의 절차로 다수의 국가의 절차를 대신할 수 있음(해외에서 등록을 받아야 하는 국가가 다수인 경우 유리함)
- ② **국내 출원 없이 바로 해외에만 진입**하는 것도 가능함
- ③ **저렴한 비용**으로 해외 개별국 디자인출원이 가능함

[상표] 마드리드 국제출원

- **국내에서 등록 혹은 출원한 상표가 있는 경우에 적용가능함**(기초출원 필요)
이를 기초로 하나의 언어(영어, 불어 또는 스페인어)로 작성된 하나의 국제출원을 본국관청(한국특허청)에 제출하고
한번의 수수료를 납부함.
- 하나의 번호로 된 국제등록을 획득하고 **다수의 국가에 보호 받을 수 있는 제도임**



- ① **절차의 간소화 및 비용절감**: 1개의 국제출원으로 다수 국가에서 보호받을 수 있음.
- ② **권리취득여부의 명확성**: 최대 1년 6월 안에 각 지정국에서의 상표권 취득여부를 확인할 수 있음.
- ③ **상표권 관리의 일원화**: 명칭변경, 주소변경, 갱신, 상표권 양도 등의 변동사항을 국제사무국에 신청하면 국제등록부에 기록됨. 따라서, 지정국별로 진행할 필요가 없음

특허권 활용 분야(가치평가)

대상 특허 자본화를 통한 활용이 필요하신 분

가치등급 정리, 현물출자를 통한 부채비율 개선
(신용등급 향상), 기보/신보 등 IP 담보대출용

기타 활용분야 : 특허감정, 기술거래, 권리이전, 실시권 설정

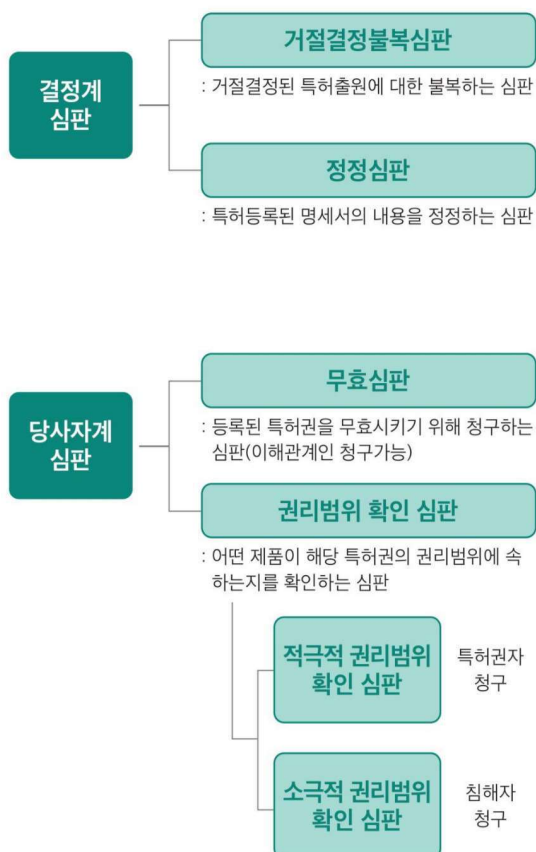
당사의 장점

- 대한변리사회 등재된 특허/상표 가치평가 감정인임
- 공학박사, 기술거래사, 변리사 자격을 보유함
- 변리사법에 근거하여 정확하고 신뢰성 높은 특허/상표 가치평가 수행이 가능함

[illegible]

구분		영역/내용	합 계			
			2	3	4	합
기초 교육	기초학급 교육	1. 1학년의 학습				0
		2. 1학년의 책읽기				0
		3. 1학년의 생활규범교육				0
		4. 1학년의 2학기 준준비				0
		5. 1학년의 2학기 준준비				0
	기초학급 교육	6. 1학년의 2학기준비				0
		7. 2학년의 책읽기				0
		8. 2학년의 책읽기				0
		9. 2학년의 책읽기				0
		10. 2학년의 책읽기				0
초등 교육	11. 3학년의 책읽기				0	
	12. 3학년의 책읽기				0	
	13. 4학년의 책읽기				0	
	14. 5학년의 책읽기				0	
	15. 6학년의 책읽기				0	
중·고 교육	16. 7학년의 책읽기				0	
	17. 8학년의 책읽기				0	
	18. 9학년의 책읽기				0	
	19. 10학년의 책읽기				0	
	20. 11학년의 책읽기				0	
합 계		0				

특허심판 제도



상표심판 제도

1. 거절결정불복심판

출원에 대하여 심사를 거쳐 거절결정을 받은 자가 이
에 불복하여 제기하는 심판

2. 무효심판

등록된 권리를 법정무효사유를 이유로 그 효력을 소급하여 또는 장래에 향하여 상실시키는 준사법적 행정처분

3. 불사용취소심판

정당한 이유 없이 등록상표를 그 지정상품에 대하여
취소심판청구일전 계속하여 **3년 이상** 국내에서 사용
하고 있지 않은 경우 청구하는 심판

4. 권리범위확인심판

등록된 권리를 중심으로 어느 상표가 당해 상표권의 권리범위에 속하는지 여부를 공적으로 확인하는 심판

· **적극적 권리범위 확인 심판:**
특허권자가 어떤 제품이 자신의 특허권의 권리범위에 속한다고 주장하는 심판

· **소극적 권리범위 확인 심판:**
침해주장을 받은 자가 해당 제품은 특허권의 권리범
위에 속하지 **않는**다고 주장하는 심판

 Check Point

- 특허심판원 심리기간은 약10개월임(일반심판의 경우)
- 특허심판원 심결에 대해서는 **특허법원, 대법원**에 불복가능한

지식재산권 효력

- **적극적 효력**
 - 권리자는 업으로서 실시할 권리를 독점함
- **소극적 효력**
 - 제3자가 정당한 권원없이 무단으로 실시하는 것을 배제할 수 있음.
 - 정당한 권원없는 자의 무단 실시는 권리의 침해
- **지역적 범위(속지주의)**
 - 출원하여 등록받은 국가에서만 효력을 미침

특허권 침해의 유형

침해유형	특허권	침해물품
문언침해	A+B+C	A+B+C
균등침해	A+B+C	A+B+C'
이용침해	A+B+C	A+B+C+D

침해에 대한 구제조치(권리자 입장)

- **경고장 발송**
- **적극적 권리범위확인심판**
 - 상대방의 제품이 자신의 특허권의 권리범위에 속한다는 것을 확인하는 심판
- **민사상 구제조치**
 - 손해배상 청구권, 침해금지 가처분소송, 신용회복 청구권 등
- **형사상 구제조치**
 - 침해죄로 고소 (7년 이하의 징역 또는 1억원 이하의 벌금), 몰수

침해주장에 대한 대응방안(침해자 입장)

- **침해주장에 대한 정확한 분석(자·유·보·정·하·자)**
- **답변서 발송**
- **소극적 권리범위확인심판 청구**
 - 자신의 제품이 해당 특허권의 권리범위에 속하지 않는다는 것을 확인하는 심판
- **무효심판 청구**
 - 해당 특허권의 무효사유를 주장하여 원천적으로 무효시킴
- **합의**
 - 침해사실이 인정되는 경우, 원만한 합의 진행

특허법 및 부정경쟁방지법 개정사항



특허청
Korean Intellectual Property Office

2019. 7. 9 시행

- **징벌적 손해배상 제도 전면 시행**
 - 특허권 또는 영업비밀을 **고의**로 침해한 자에게 손해로 인정된 금액의 **최대 3배까지 배상액**을 정할 수 있도록 함
 - 침해자의 우월적 지위 여부, 고의 또는 손해발생의 우려를 인식한 정도 등 8가지 요소를 고려하여 배상액 판단
- **실시료 인정기준 변경**
 - 특허권 침해로 인한 손해액 산정시 인정되는 특허권 실시료(로열티) 인정기준 변경
 - 통상의 로열티 ▶ **합리적인 로열티**로 변경함
 - (합리적) 참고할 실시료 계약이 없더라도 법원의 재량으로 판단할 수 있음
- **침해자에게 침해행위 제시의무 부과**
 - 특허권자가 침해물품의 제작방식을 특정하면, 침해자도 자신이 실제 제품을 어떻게 생산했는지 구체적으로 밝히도록 의무 부과



이로재국제특허법률사무소

IROJE IP & LAW
INTELLECTUAL PROPERTY LAW FIRM



더욱 치열한 전문가 정신과 오랜 친구와 같은 편안함으로 늘 믿고 맡길 수 있는
튼튼한 법률동반자가 되어드릴 것을 약속드립니다.



이로재 국제특허



친구추가 @이로재

주 소: (07328) 서울시 영등포구 국제금융로 6길 38, 한국화재보험협회빌딩 15층

홈페이지: www.irojepat.com

전화번호: 02-757-6001~2, 070-4639-4326(직통) / FAX: 02-757-6009

이 메 일: (특허/실용신안)irojepat@korea.com / (상표/디자인)119ip@korea.com